

ZÂVİL ŞARKI

(SU İÇMEYE GEL DE ÇEŞME BAŞINA)

SOFYAN

BESTE:YILMAZ YÜKSEL
GÜFTE:KAYA BEKAT

112



ARANAĞME



SUIÇ MEYE GEL DE



ÇEŞ ME BA ŞI NA

PER ÇE Mİ Nİ DÜŞÜR

HİLÂL KA ŞI NA



GON LÜMGENÇ

GÜ ZELİM

BAK MA YA ŞI MA

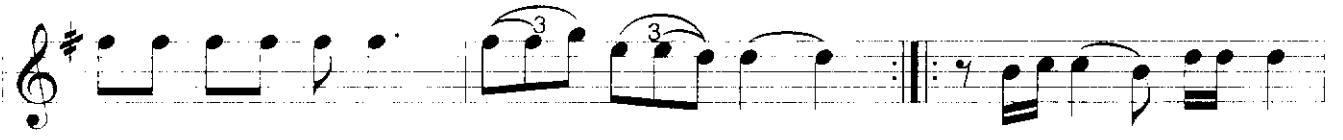
GEL BE RA BER AŞ KI



YUDUM LA YA LIM

SA LINIP GE LİŞİN

BİR GÜ ZELBİRHOŞ



DOL DUR DUN GÖN LÜ MÜ

KAL MA DI HİÇ BOŞ

NE OLUR GÜ ZE LİM



Bİ RAZ DA SEN COŞ

GEL BE RA BER AŞ KI

YUDUM LA YA LIM



GÜ ZEL GÜN LE RİMİZ

GELİP GEÇ MEDEN

AŞK ŞARABIN DO YA



DO YA İÇ MEDEN

E CEL GELİP BİR GÜN

Bİ Zİ SEÇ MEDEN



GEL BE RA BER AŞ KI

YU DUM LA YA LIM